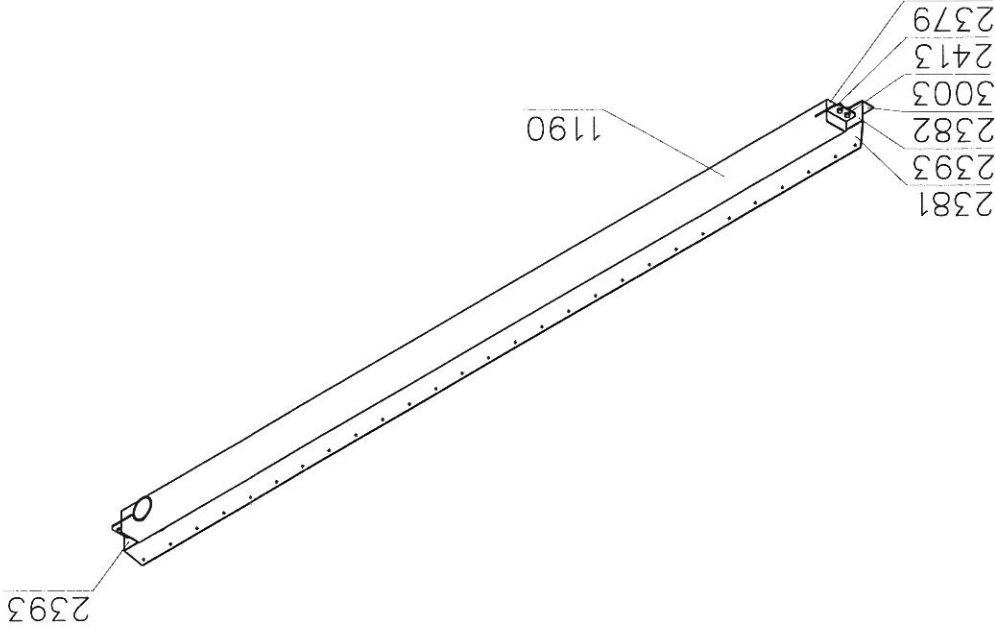
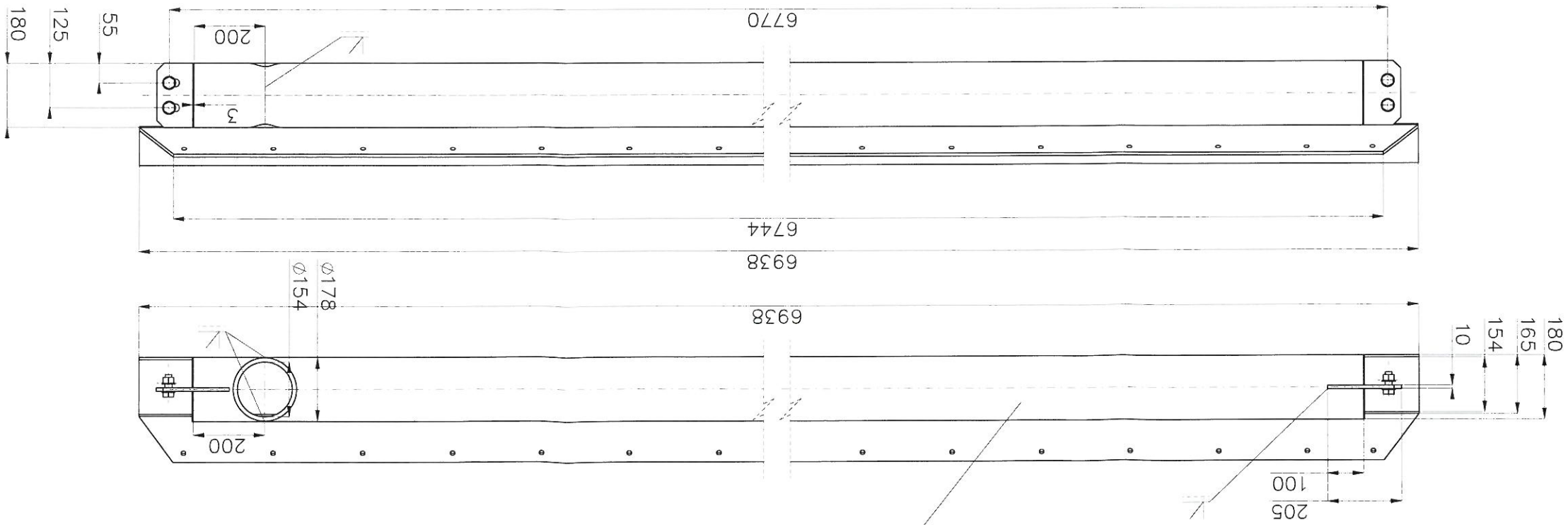


T1-13 (1:15)



UWAGI:

1. Stal konstrukcyjna wg wykazu.
2. Klasa konstrukcji EXC3.
3. Kryterium akceptacji jakości spoin – Poziom B
4. Połączenia spawane – jeśli nie podano inaczej:
- spoiny wykonane na długości przylegania,
- spoiny czotowe wykonane na pełny przęt,
- spoiny pachwinowe wykonane jako 0,7t, obustronne jako 0,5t
- blachy czotowe łączyć ze stałą profilowaną spoiną V na pełny przęt.
5. Przygotowanie złącza do spawania wg zaleceń technologa zgodnie z PN-EN 1090-2 i norm powołanych z dostosowaniem do metody spawania.
6. Elementy złącze wg wykazu.
7. Spawac drutem proszkowym (SF-1A/ SM-1A).
8. Antykoroza – karta zabezpieczenia antykorozyjnego.
9. W razie konieczności zweryfikować długość śrub.
10. Rysunek rozpatrywać łącznie z rysunkiem zestawczym konstrukcji.
11. Elementy z przystosowaniem „L” wykonać jako odbicie lustrzane.

EL. NO	OPIS	DŁUGOŚĆ SZT	MASA/SZT	MASA	MATERIAL
T1-13	ELEMENT T1-13	1	474.6	474.6	
T1-13	SH180x180x10	1	339.6	339.6	S355J2
T1-13	BL.10x180	2	2.8	5.6	S355J2
T1-13	M20/50 8.8 2p+n DIN7990	4	–	0	–
T1-13	BL.3x85	6	0.4	2.4	S355J2
T1-13	BL.10x150	1	80.2	80.2	S355J2
T1-13	R177.8x12.0	1	8.8	8.8	S355J2
T1-13	BL.6x110	1	35.9	35.9	S355J2
T1-13	BL.3x151	2	0.5	1	S355J2

Zmiany rewizji:

**ROSA-BUD S.A.**  
26-600 RADOM, ul. Gatowa 5/7.  
tel:(0 48) 383 51 50, fax:(0 48) 384 63 00  
www.rosabud.pl email: rosabud@rosabud.pl

**WOJCIECH GĘSIĄK**  
STUDIO ARCHITECTONICZNE  
26-600 RADOM ul. Chrobrego 22  
tel: (048) 384 55 95, (48) 363 30 13, www.wgstudio.pl  
e-mail: wgstudio@wgstudio.pl fax:(048) 384 55 96

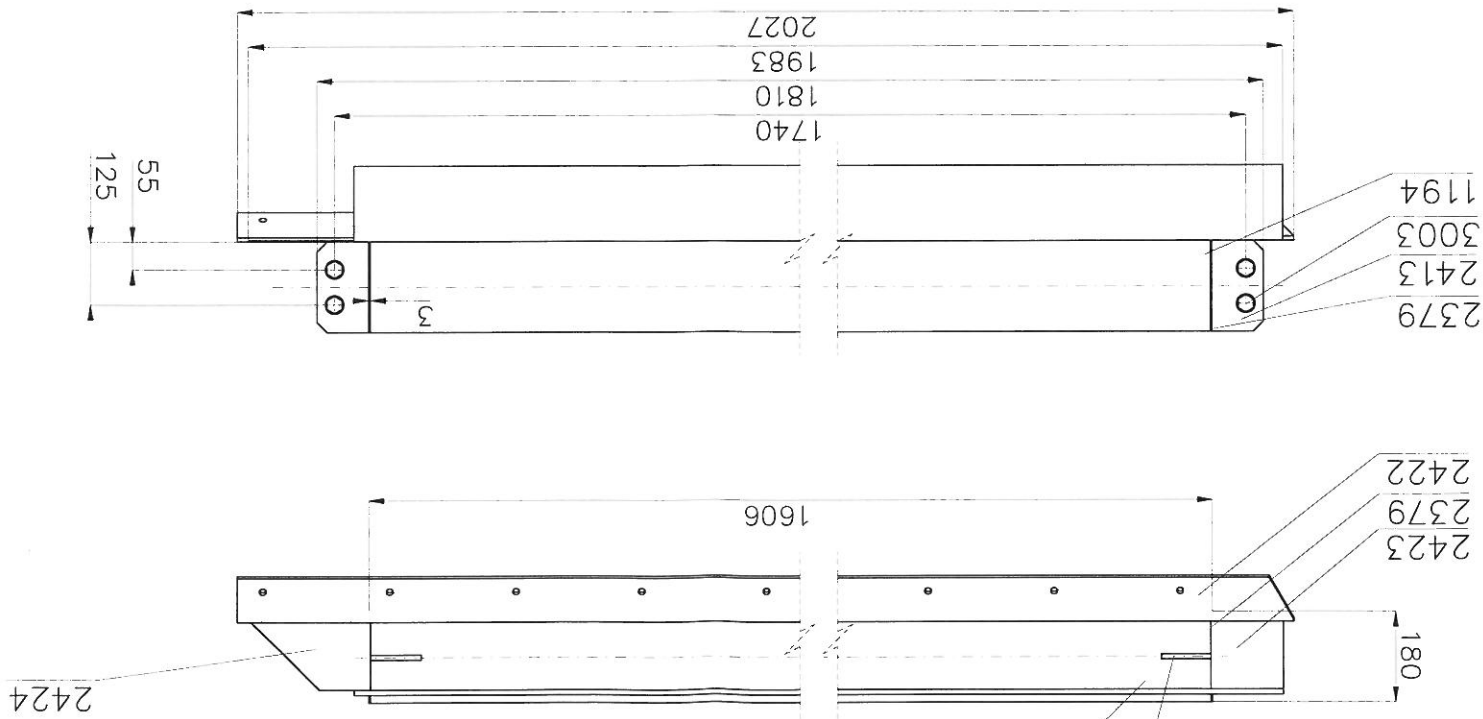
PROJEKT WYKONAWCZY – KONSTRUKCJA STAŁOWA

Imię i Nazwisko		Nr uprawnień	Podpis
mgr inż. Łukasz Dłucik		SLK/4903/P00K/13	
opracował		mgr inż. Joanna Waniurska	
sprawdzający		–	
Nazwa rysunku:		Numer rysunku:	
ELEMENT T1-13		B50-WK-03-13	
Nazwa projektu:		Projekt warsztatowy konstrukcji stalowej Stalowni	
Format: 420x297		Rev: 2018-01-02	
Skala: 1:15		Data: 2018-01-02	
REV-0			





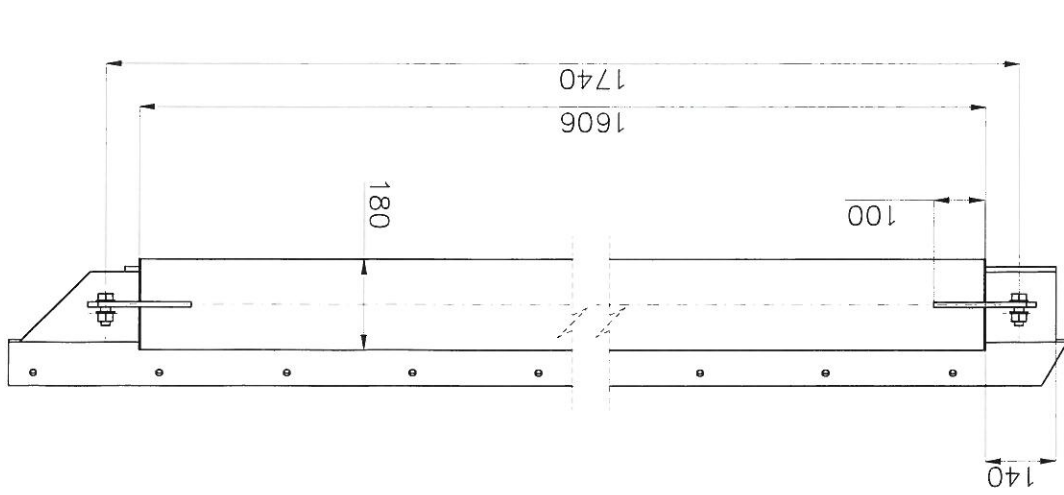
T1-15 (1:15)



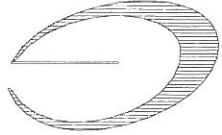
EL.	NO	OPIS	DŁUGOŚĆ	SZT	MAZA/SZT	MAZA	MATERIAL
T1-15	1194	ELEMENT T1-15	1600	1	129.4	82.9	S355J2
T1-15	2379	BL.3x85	180	6	0.4	2.4	S355J2
T1-15	2413	BL.10x180	205	2	2.8	5.6	S355J2
T1-15	2424	BL.3x140	240	1	0.6	0.6	S355J2
T1-15	3003	M20/50 8.8 2p+n DIN7990	—	4	—	0	—
T1-15	2421	BL.10x150	1775	1	20.9	20.9	S355J2
T1-15	2422	BL.10x100	2027.361	1	15.6	15.6	S355J2
T1-15	2423	BL.3x140	143	1	0.5	0.5	S355J2

- UWAGI:
1. Stal konstrukcyjna wg wykazu.
  2. Klasa konstrukcji EXC3.
  3. Kryterium akceptacji jakości spoin — Poziom B
  4. Połączenia spawane — jeśli nie podano inaczej:
    - spoiny wykonane na długości przylegania,
    - spoiny czotowe wykonane na pełny przęt,
    - spoiny pachwinowe wykonane jako 0.7t, obustronne jako 0.5t
    - blachy czotowe łączące ze stałą profilowaną spoiną V na pełny przęt.
  5. Przygotowanie złącza do spawania wg zaleceń technologa zgodnie z PN-EN 1090-2 i norm powołanych z dostosowaniem do metody spawania.
  6. Elementy złączone wg wykazu.
  7. Spawać drutem proszkowym (SF-1A/ SM-1A).
  8. Antykoroza — karta zabezpieczenia antykorozyjnego.
  9. W razie konieczności zweryfikować długość śrub.
  10. Rysunek rozpatrywany łącznie z rysunkiem zestawowym konstrukcji.
  11. Elementy z przystawką „L” wykonać jako odbicie lustrzane.

Zmiany rewizji:



ROSA-BUD S.A.  
26-600 RADOM, ul. GAZOWA 5/7  
tel:(0 48) 383 51 50, fax:(0 48) 384 63 00  
www.rosabud.pl email: rosabud@rosabud.pl



WOJCIECH GĘSIĄK  
STUDIO ARCHITEKTONICZNE  
tel:(0 48) 384 55 95, (48) 363 30 13, www.wgstudio.pl  
26-600 RADOM, ul. Chłobrego 22  
e-mail: wgstudio@wgstudio.pl fax:(0 48) 384 55 96

PROJEKT WYKONAWCZY — KONSTRUKCJA STALOWA

Numer rysunku:

Nazwa rysunku:

ELEMENT T1-15

B50-WK-03-15

Nazwa projektu:

Projekt warsztatowy konstrukcji stalowej Stalowni  
piłkarskiego w Radomiu przy ul. Struga.

Skala:  
1:15

Format:  
420x297

Data:  
2018-01-02

Rev:  
REV-0


1. Stal konstrukcyjna wg wykazu.
2. Klasa konstrukcji EXC3.
3. Kryterium akceptacji jakości spoin – Poziom B
4. Połączenia spawane – jeśli nie podano inaczej:
  - spoiny wykonane na długości przylęgania,
  - spoiny czotowe wykonane na pełny przetop,
  - spoiny pachwinowe wykonane jako 0,7t, obustronne jako 0,5t
  - blachy czotowe łączyć ze sobą profilowaną spoiną V na pełny przetop.
5. Przygotowanie złącza do spawania wg zaleceń technologa zgodnie z PN-EN 1090-2 i norm powołanych z dostosowaniem do metody spawania.
6. Elementy złączone wg wykazu.
7. Spawać drugim proszkowym (SF-1A/ SM-1A).
8. Antykoroza – karta zabezpieczenia antykorozyjnego.
9. W razie konieczności zweryfikować długość śrub.
10. Rysunek rozpatrywać łącznie „z rysunkiem zestawowym konstrukcji.
11. Elementy z przystawką –L” wykonac jako oddzielne listrzanie.

Nazwa projektu: Projekt warsztatowy konstrukcji stalowej Stadionu piłkarskiego w Radomiu przy ul. Struga.

PROJEKT WYKONAWCZY – KONSTRUKCJA STALOWA		Imię i Nazwisko		Nr uprawnień		Podpis	
projektant:		mgr inż. Łukasz Dłucik		SLK/4903/P00K/13			
opracował		mgr inż. Joanna Waniurska		-			
sprawdzający		-		-			
Nazwa rysunku:		ELEMENT T1-16					
Numer rysunku:		B50-WK-03-16					

**WOJCIECH GĘSIAK**  
STUDIO ARCHITEKTONICZNE

tel: (048) 384 55 75, (48) 363 30 13, www.wgstudio.pl  
26-600 RADOM, ul. Chłobrego 22  
e-mail: wgstudio@wgstudio.pl fax: (048) 384 55 94

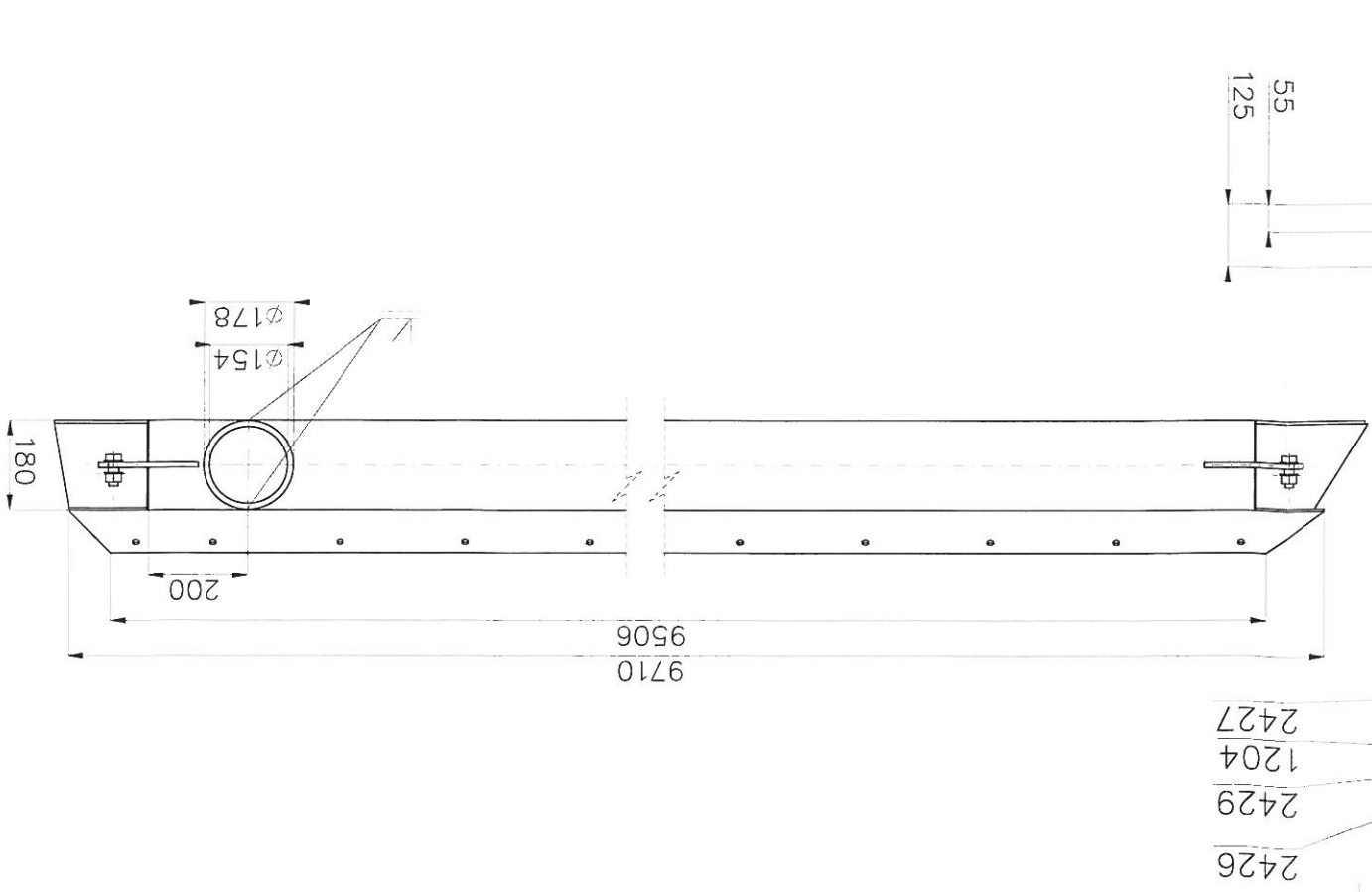


wojciech gęsiak  
STUDIO ARCHITEKTONICZNE

**ROSA-BUD S.A.**  
ROSA-BUD

tel: (0 48) 363 51 50, fax: (0 48) 364 63 00  
26-600 RADOM, ul. Gozowa 5/7,  
www.rosabud.pl email: rosabud@rosabud.pl

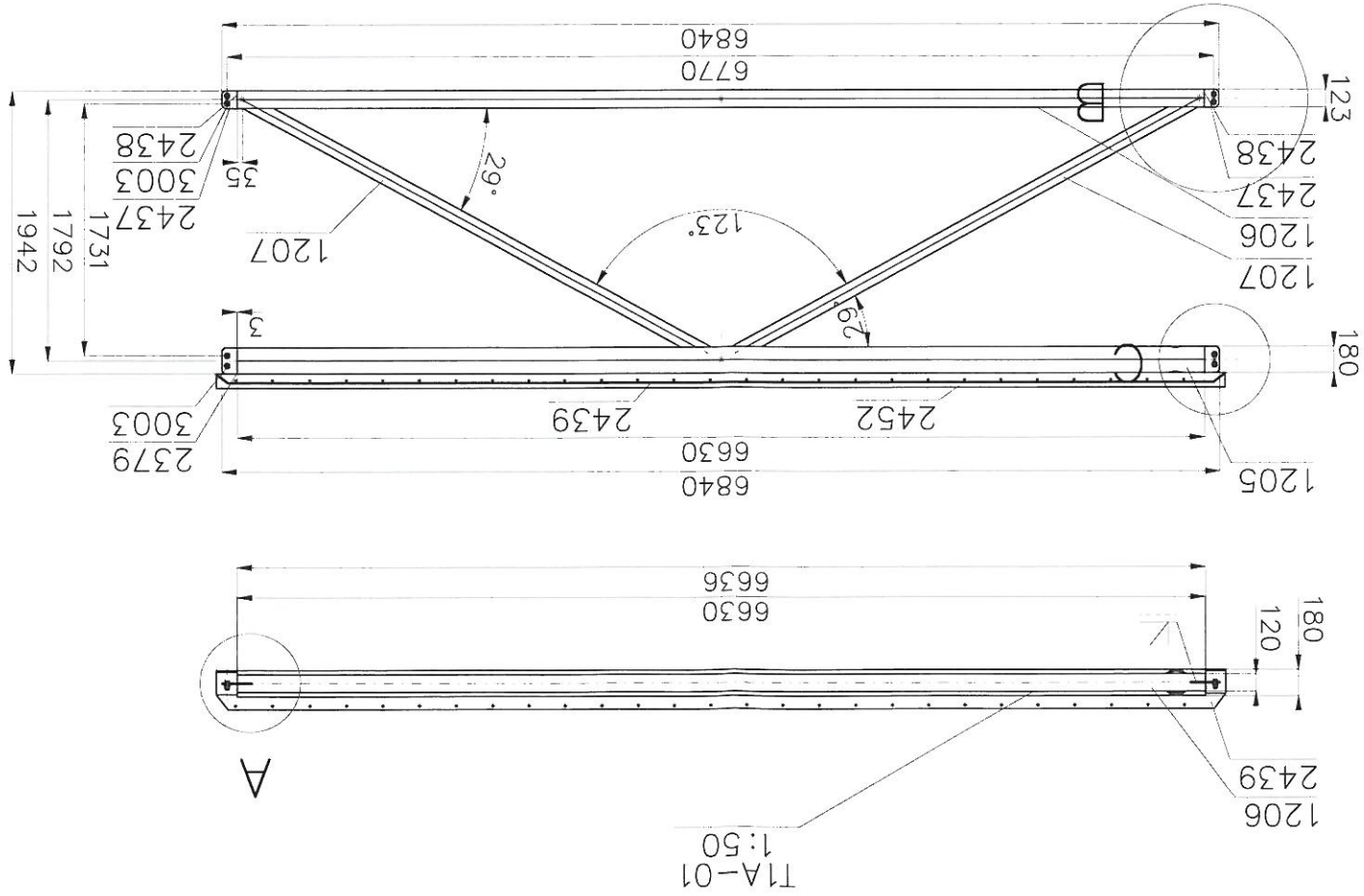
Zmiany rewizji:



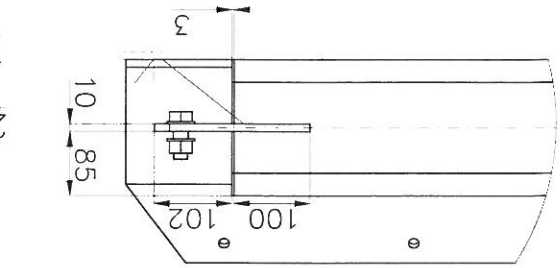


FL.	NO	OPIS	DLUGOŚĆ	SZT MASA/SZT MASA	MATERIAL
T1A-01	T1A-01	ELEMENT T1A-01	1	697,6	S355J2
T1A-01	1205	SH180x180x10	1	339,6	S355J2
T1A-01	12379	BL.3x85	6	180	S355J2
T1A-01	1206	SHC120x120x5	1	6630	S355J2
T1A-01	1207	SHC100x100x5	2	3603	S355J2
T1A-01	2438	BL.3x55	6	120	S355J2
T1A-01	2437	BL.10x180	2	205	S355J2
T1A-01	2439	BL.10x123	2	205	S355J2
T1A-01	2452	BL.10x120	1	6916	S355J2
T1A-01	2451	BL.3x140	2	155	S355J2
T1A-01	3003	M20/50 8.8 2p+n DIN7990	9	-	-
T1A-01	1199	R177,8x12,0	180	1	S355J2

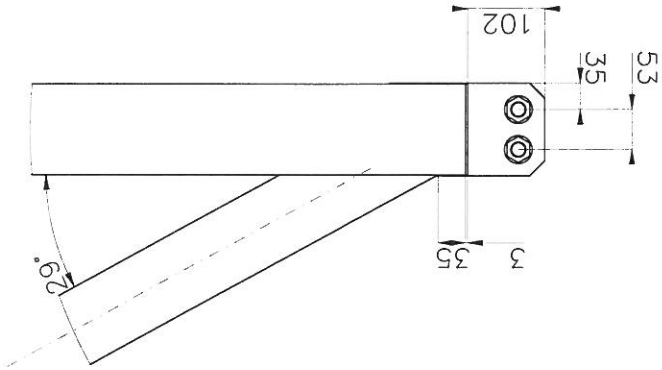
- UWAGI:
1. Stal konstrukcyjna wg wykazu.
  2. Klasa konstrukcji EXC3.
  3. Kryterium akceptacji jakości spoin – Poziom B
  4. Połączenia spawane – jeśli nie podano inaczej:
    - spoiny wykonane na długości przylegania,
    - spoiny czołowe wykonane na pełny przęt,
    - spoiny pachwinowe wykonane jako 0.5t
  5. Przygotowanie złącza do spawania wg zaleceń technologa zgodnie z PN-EN 1090-2 i norm powołanych z dostosowaniem do metody spawania.
    - blachy czołowe łączyć ze stałą profilowaną spoiną V na pełny przęt.
  6. Elementy złączone wg wykazu.
  7. Spawać drutem proszkowym (SF-1A/ SM-1A).
  8. Antykorozja – karta zabezpieczenia antykorozyjnego.
  9. W razie konieczności zweryfikować długość śrub.
  10. Rysunek rozpatrywać łącznie z rysunkiem zestawczym konstrukcji.
  11. Elementy z przystawką „L” wykonać jako odbicie lustrzane.



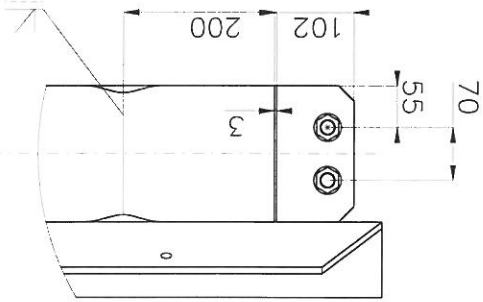
A (1 : 10)



B (1 : 10)



C (1 : 10)



Zmiany rewizji:

Nazwa rysunku: ELEMENT T1A-01		Nazwa projektu: Projekt warsztatowy konstrukcji stalowej! Stacionu pfitkarskiego w Radomiu przy ul. Struga.		Format: 420x297	
Skala: 1:50		Data: 2018-01-03		Rev: REV-0	
Imię i Nazwisko		Nr uprawnień		Podpis	
projektant: mgr inż. Łukasz Dłucik		SLK/4903/P00K/13		-	
opracował: mgr inż. Joanna Waniurska		-		-	
sprawdzający:		-		-	
Nazwa rysunku: B50-WK-03-17		Numer rysunku: B50-WK-03-17		-	
PROJEKT WYKONAWCZY – KONSTRUKCJA STALOWA					
ROSA-BUD S.A. 26-600 RADOM, ul. GAZOWA 5/7 tel:(0 48) 383 51 50, fax:(0 48) 384 63 00 www.rosabud.pl email: rosabud@rosabud.pl					
WOJCIECH GĘSIĄK STUDIO ARCHITEKTONICZNE 26-600 RADOM, ul. Chrobrego 22 tel:(0 48) 384 55 95, (48) 363 30 13, www.wgstudio.pl e-mail: wgstudio@wgstudio.pl fax:(0 48) 384 55 96					